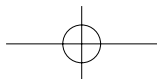


zhè ge xīn xué qī      wǒ men bān lái le  
这个新学期，我们班来了  
liǎng wèi xīn tóng xué  
两位新同学。



tā men dōu shì nǚ hái zi yí ge jiào  
她们都是女孩子。一个叫  
sī rén gāo gāo de shòu shòu de shì  
思人，高高的瘦瘦的，是  
nán fēi rén  
南非人；

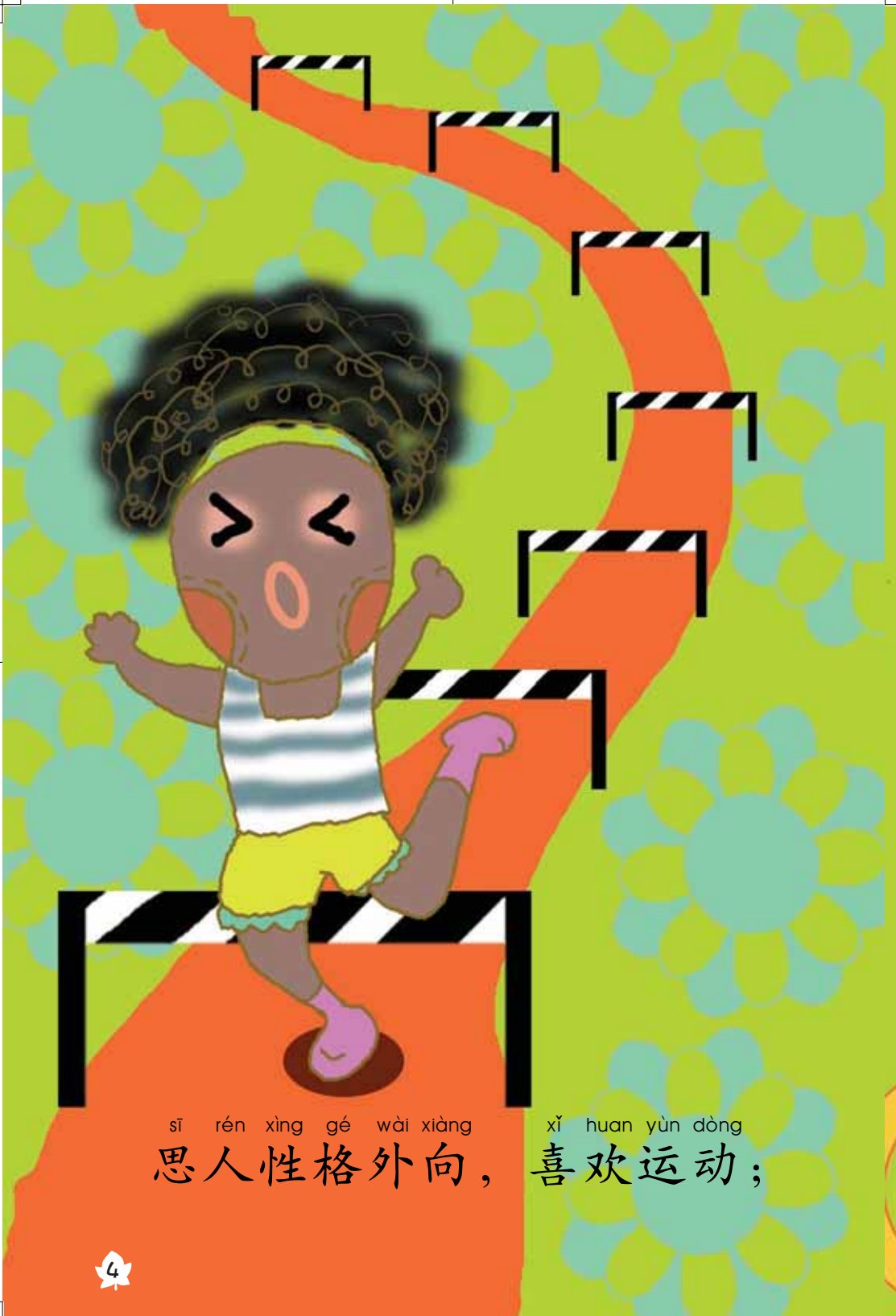




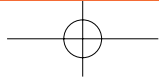
lìng yí ge jiào gài bǐ      bù gāo yě bù ǎi  
另一个叫盖比，不高也不矮，  
bú pàng yě bú shòu      shì ào dà lì yà rén  
不胖也不瘦，是澳大利亚人。

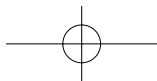
盖比



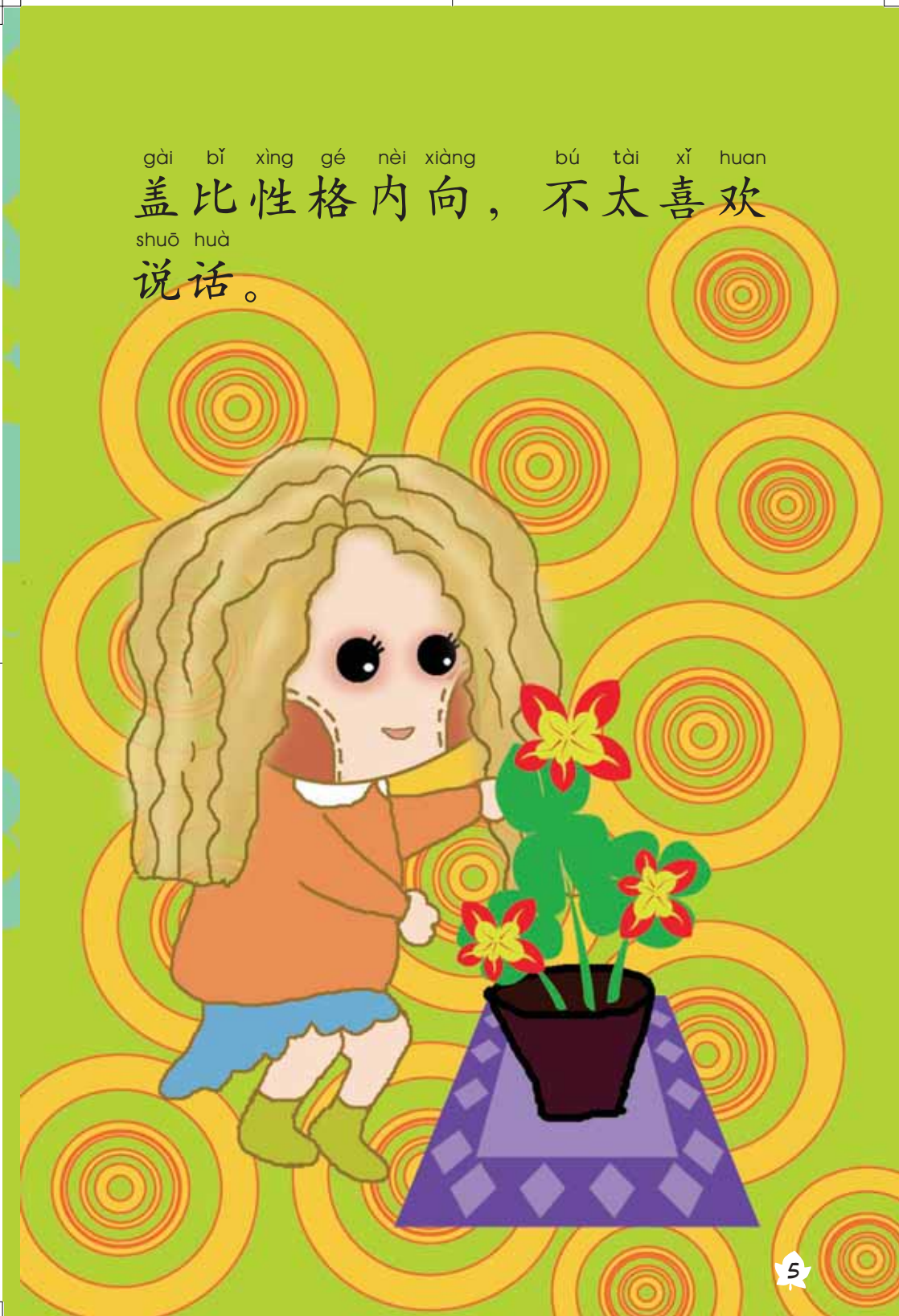


sī rén xìng gé wài xiàng      xǐ huān yùn dòng  
思人性格外向，喜欢运动；





gài bǐ xìng gé nèi xiàng      bú tài xǐ huan  
盖比性格内向，不太喜欢  
shuō huà  
说话。





tā men gāng lái de shí hou lǎo shī ràng wǒ  
她们刚来的时候，老师让我  
duō péi tā men duō bāng zhù tā men  
多陪她们，多帮助她们。

